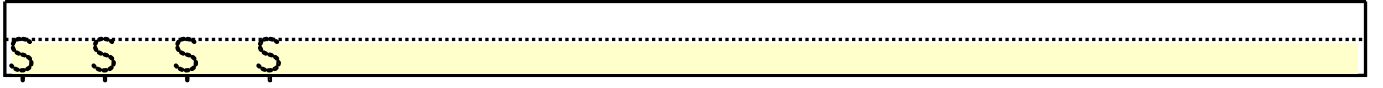
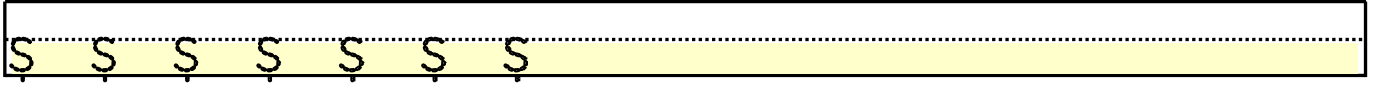
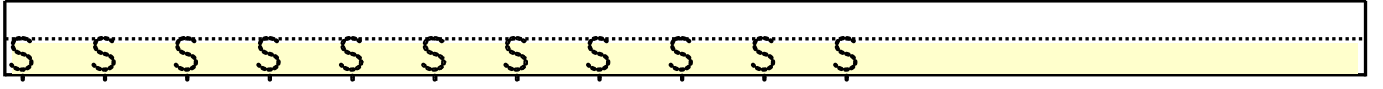
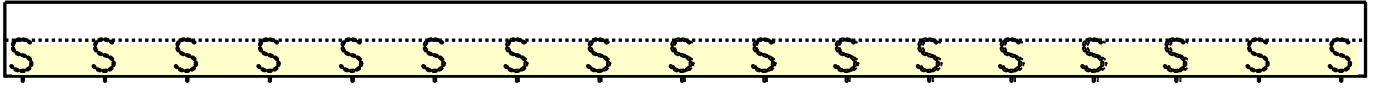
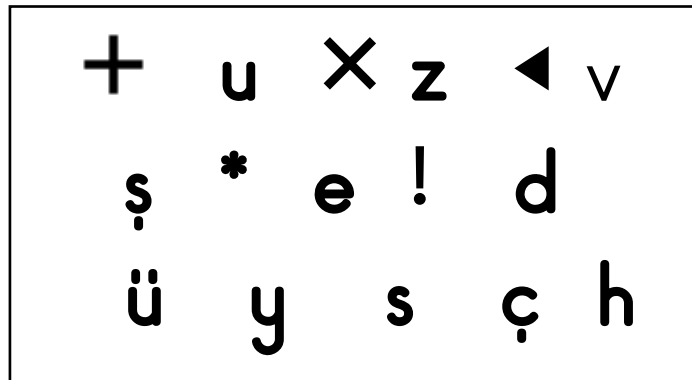




Harfin üzerinden geç ve boşlukları örneğe göre doldur.



Bir dizi sembol arasından söylenen sesin harfini bulunuz.



Aşağıdaki cümlelerde "ş" harfini bulup kırmızı kalemle işaretleyiniz ve okuyunuz.

**Şener, beşer beşer saydı.**

**Gülşen, şişe şişe su içmiş.**