



d harfinde önce yuvarlak sonra dik çizgi var.

Aşağıda verilen örneklere göre harfleri, kelimeleri ve cümleleri yazalım.

d d

dotu



Dotu ne demek?

doktor



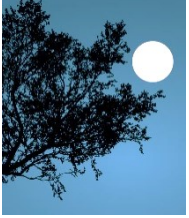
Doktor ne dedi?

dolma



Ada dolma ye.

dotunay



Dotunay nedir?

dokuma



Kalk, kitim doku

doruk



Doruk nedir?

Aşağıda verilen görsellerin adlarını yazalım.

