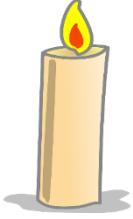


ÇEVREMİZDEKİ IŞIK KAYNAKLARI

Aşağıda verilen özelliklerin hangi ışık kaynağına ait olduğunu işaretleyiniz.

| Işık Kaynağı Özellikleri | Doğal Işık Kaynağı | Yapay Işık Kaynağı |
|---|--------------------|--------------------|
| İnsan etkisi olmadan doğada kendiliğinden bulunurlar. | | |
| Işık yaymak için başka varlıklara ihtiyaç duyarlar. | | |
| İnsanlar tarafından üretilen kaynaklardır. | | |
| Kendiliğinden ışık yayarlar. | | |
| Uzun bir süre çevreye ışık yayarlar. | | |
| Daha kısa süre ışık yayarlar. | | |
| En önemli özelliği tükenebilir olmasıdır. | | |

Aşağıda verilen bilmecelelerin cevaplarını görsellerle eşleştirelim.



Hem ısıtır hem yakarım
Tüm canlılara bakarım.



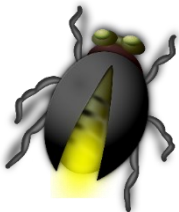
On ay yatar, iki ay kalkar.
Feneri yakar, etrafa bakar.



Bir sihirli fenerim, kibritsiz
de yanarım.



Bize ışık verir, biraz sonra
erir.



Geceleri fener, gündüzleri
söner.