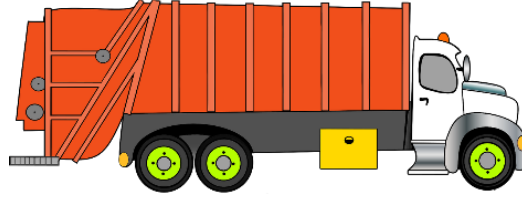


GERİ DÖNÜŞÜM

1. Sokaklardaki çöp bidonlarındaki çöpler, akşamları çöp kamyonları ile toplandıktan sonra nereye götürülüyor?
2. Depolanan çöpler, çevre ve insan sağlığını nasıl etkiliyor?
3. Çöp yığınlarını azaltmak mümkün mü?



Farklı ülkelerde olduğu gibi Türkiye'nin de büyük şehirlerinde karşılaşılan en önemli çevre ve sağlık sorunu çöp/atıktır. Çöpün günümüzde sorun hale gelmesinin nedeni çöplerin aşırı artışıdır. Hızla artan insan nüfusu ihtiyaçları arttırmakta, insan eliyle yaratılan kirliliğin tabiata ve çevreye verdiği zararın boyutu her geçen gün artmaktadır.

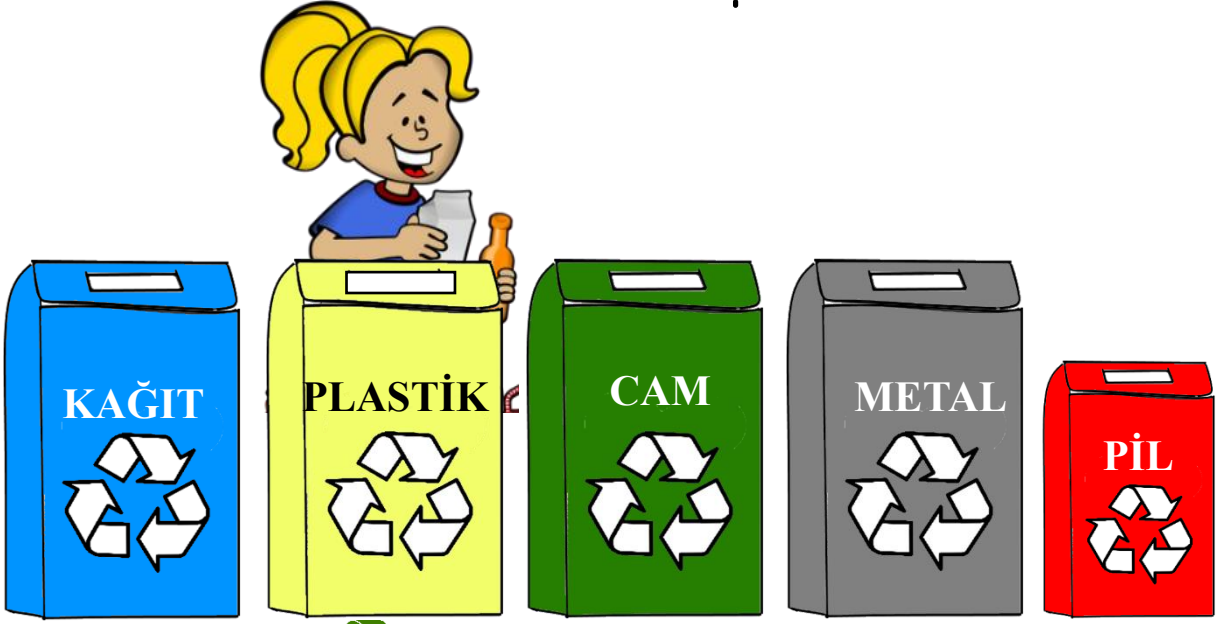
İnsanlar her gün, boşalan, kırılan, eskiyen, bozulan veya artık istenmeyen her şeyi sokaklardaki çöp bidonlarına atar. Sokaklarımızdaki çöp bidonlarındaki çöpler de kamyonlarla çöp sahalarına ya da endüstri kuruluşlarına aktarılır. Çöp sahalarındaki çöp miktarı da her geçen gün artmaktadır.


Temiz bir çevre ve sağlığımız için çöp sahalarındaki çöpleri azaltmalıyız. Bunu da "Geri Dönüşüm" ile yapabiliriz. Geri dönüşüm, bizim başka bir işe yaramayacağını düşünerek, "çöp" değimiz atıkların, örneğin kâğıt ve kartonların, süt kutularının, plastik kapların, metal kutuların, cam şişelerin, piller ve elektronik atıkların, bitkisel yağların çeşitli işlemlerden geçirilerek tekrar kullanılabilir hale getirilmesi anlamına gelir. Geri dönüşüm sayesinde atıklar değerlendirilir. Yeniden kullanılır hale gelir.

Geri dönüşümün en önemli amacı, atık çöp miktarını azaltmak ve kaynakların tükenmesini önlemek, kaynakların lüzumsuz kullanımının önüne geçmektir.

Geri dönüşüme katkı sunmak istiyorsak yapacağınız şey tükettiğimiz ürünleri direkt çöpe atmamak ve geri dönüşebilecek şekilde toplayıp sınıflandırmaktır. Evimize, okulumuza ve iş yerimize birden fazla çöp kovası koyarak bu maddelerin ayrıştırılmasını ve geri dönüşüme gönderilmesini sağlayabiliriz.

GERİ DÖNÜŞÜM



Geri dönüşüm işareti  bulunan atıkları, ait oldukları geri dönüşüm kutularına atmalıyız. Bu atıklar toplanıp fabrikalarda işlenir. Geri kazanılabilir maddeleri ayrı toplamak ve değerlendirmek ile doğal kaynakların tükenmesinin önüne geçilmesinin yanı sıra, bu atıkların çöp depolama yerlerinde işgal edecekleri yerlerden tasarruf yapmış oluruz. Ayrıca da bu atıkların ve çöplerin çevreyi kirlenmesini önlemiş oluruz.

Kullanılmış bitkisel yağları da lavaboya dökmemelidir. Atık yağ toplama merkezlerine vermeliyiz. Lavabolara dökülen yağlar akarsu, deniz ve göllere karışarak su kaynaklarımıza zarar verdiğini unutmamalıyız.

Aşağıdaki cümleleri verilen sözcüklerden uygun olanıyla tamamlayalım.

lavaboya çevre pil şişeler cam doğayı atık ülke kâğıt

*Plastik, , ve gibi maddeler geri dönüştürülebilir maddelerdir.

*Atık maddeleri ait oldukları kutularına atmalıyız.

*Kullanılmış bitkisel yağları dökmemelidir.

*Geri dönüşüm sayesinde atıkları değerlendirirken da korumuş oluruz.

*Geri dönüşüm sayesinde daha az kirlenir.

*Geri dönüşüm sayesinde tasarruf yaparak bütçesine katkı sağlayabiliriz.

*Cam atıklardan, kavanozlar ve cam yapılır.