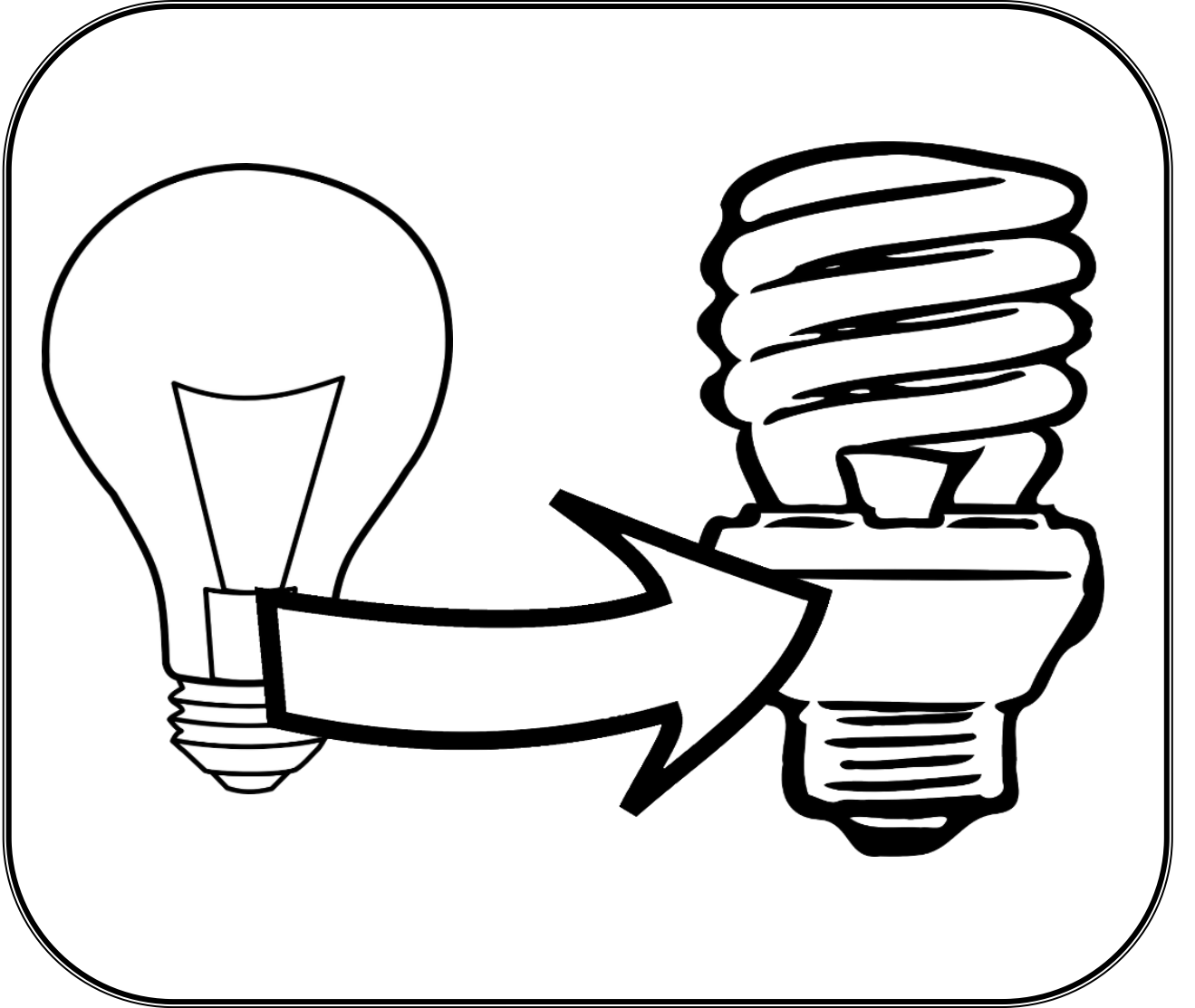


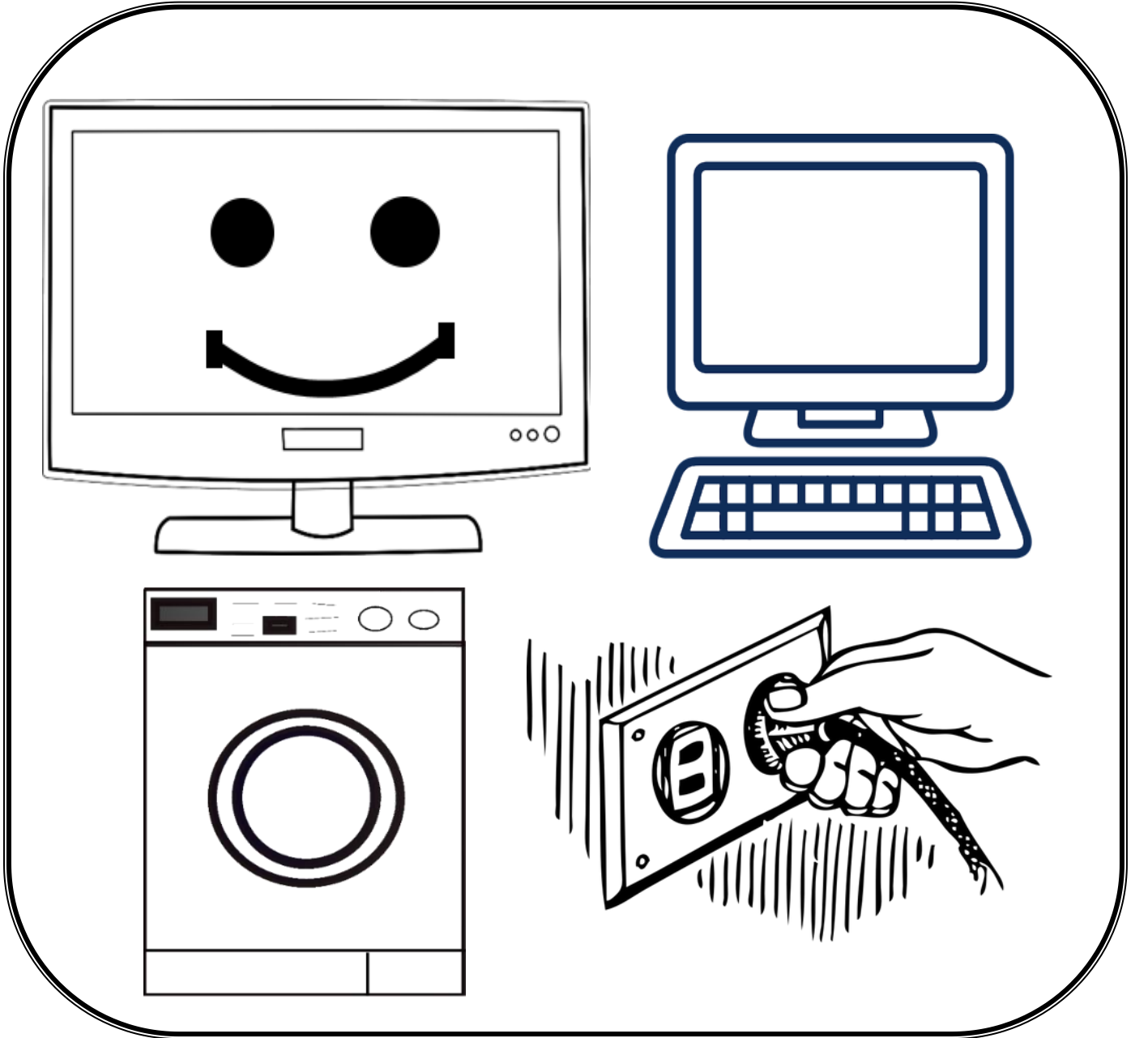
# EVİMİZDE ENERJİ TASARRUFU ÖZELLİKLİ AMPUL KULLANMALIYIZ.

Tasarruflu ampuller ekonomi ve çevreye büyük katkılar sağlar, normal lambalardan 5 kat daha az enerji tüketirler ve 10 kat daha uzun ömürlüdürler.



# KULLANMADIĞIMIZ ELEKTRİKLİ CİHAZLARIN FİŞLERİNİ PRİZDEN ÇIKARMALIYIZ.

Kullanılmayan bilgisayarlar kumanda ile kapatılıp, fişten çekilmediğinde yüzde 10 oranında elektrik tüketmeye devam ederler. Fişin çekilmesi gereklidir.

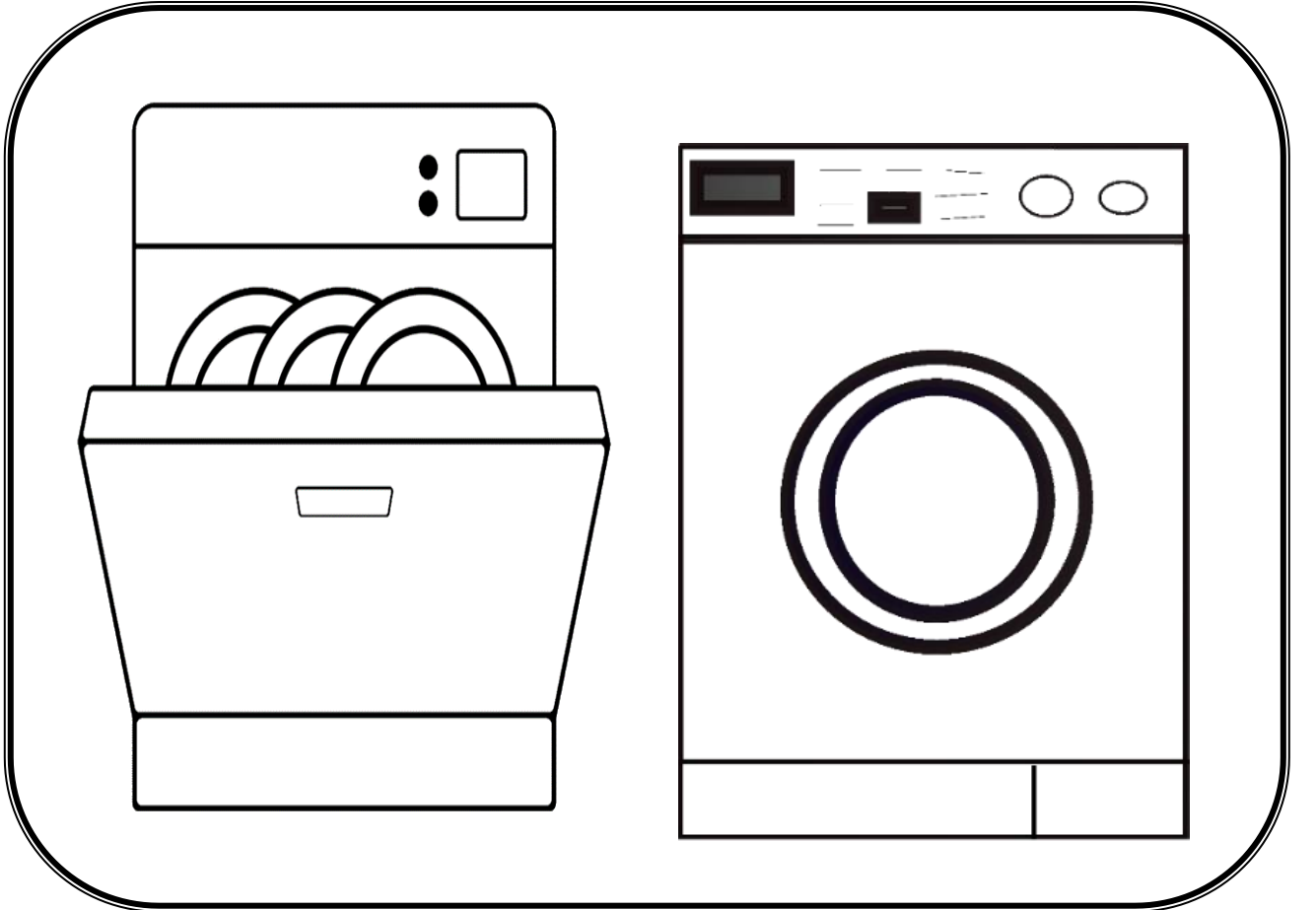


# BULAŞIK VE ÇAMAŞIR MAKİNELERİNİ TAM DOLDURMADAN ÇALIŞTIRMAMALIYIZ.

\*Çamaşır ve bulaşık makineleri yıkama programlarına uygun olarak tam doldurulmadan kesinlikle çalıştırılmamalıdır.

\*Az kirli bulaşıklar için; kısa veya ekonomik devirli, düşük sıcaklıklı programı seçilmelidir.

\*Çamaşırları kurutma makinesinde kurutmak hem fazla enerji harcamasına hem de çamaşırların daha çabuk yıpranmasına neden olur. Zorunlu olmadıkça kurutma makineleri kullanılmamalıdır.



**BİR YERE GİTMEK İÇİN TOPLU  
TAŞIMA ARAÇLARINI  
KULLANMALI, KISA  
MESAFELERE YÜRÜYEREK YA  
DA BİSİKLETLE GİTMELİYİZ.**



# KAPI VE PENCERELERDEN ISI KAYBINI ÖNLEMELİK İÇİN YALITIM YAPILMALIDIR.

\*Kapı ve pencerelerden ısı kaybını önlemek için yalıtım yapılmalıdır. Pencereler ve kapılar, evlerdeki ısının dörtte birinin kaybına neden olur.

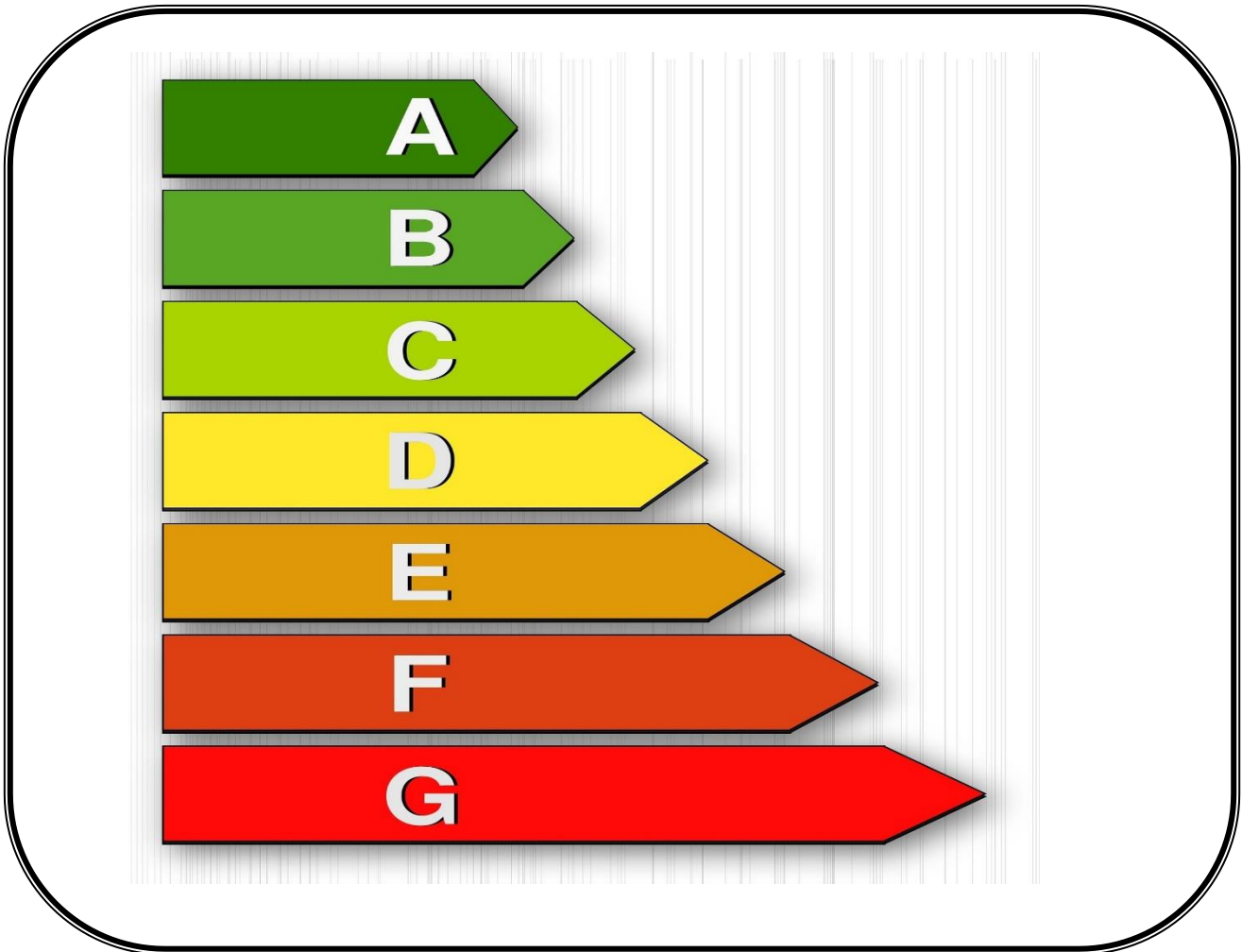
\*Odaları havalandırmak için pencereler uzun süre açık bırakılmamalıdır.

\*Apartman kapıları kapalı tutulmalıdır.



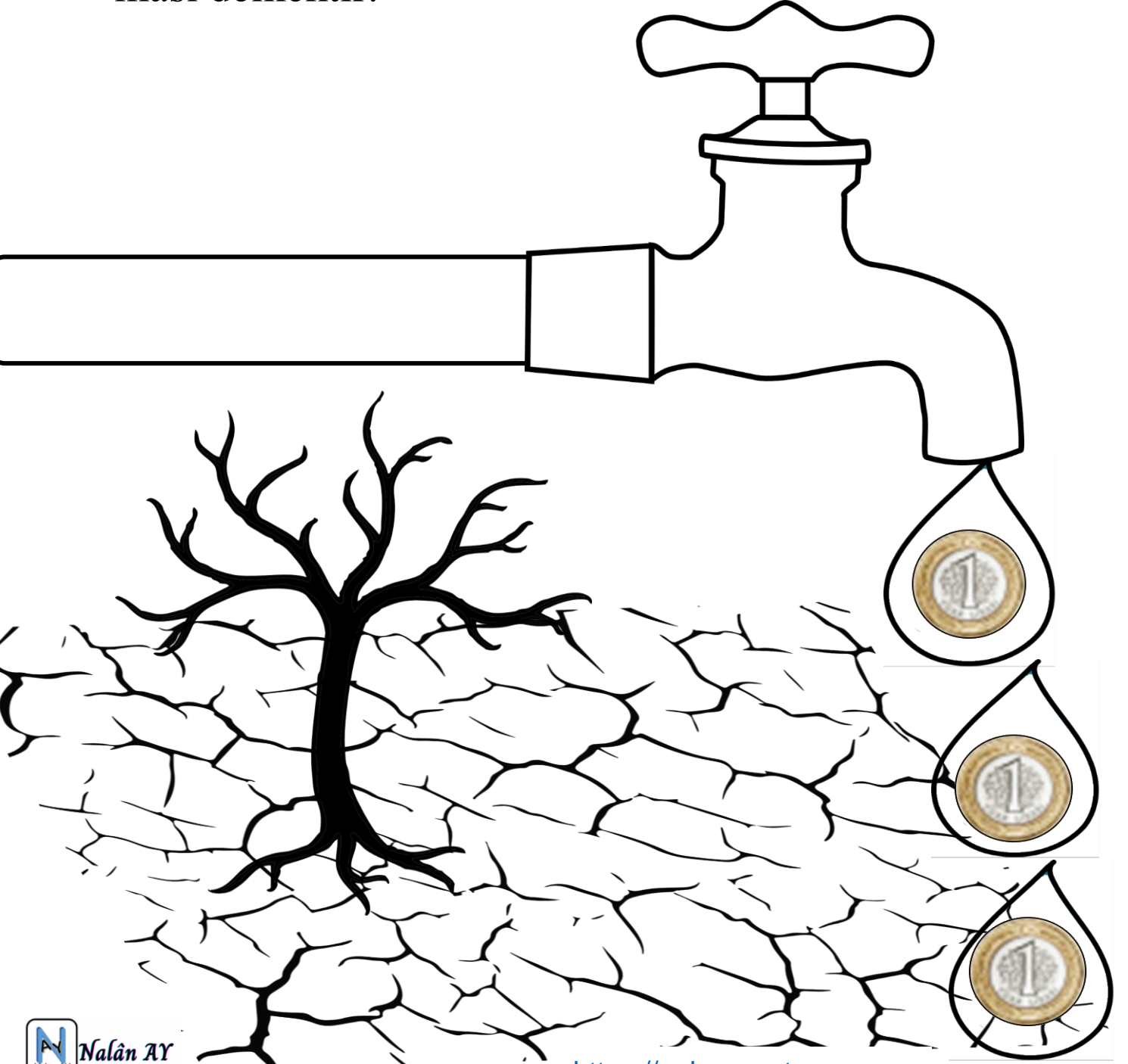
# ELEKTRİKLİ ALETLERİ SATIN ALIRKEN ENERJİ SINIFLARININ YÜKSEK OLMASINA DİKKAT ETMELİYİZ.

Evlerde kullandığımız elektriğin ortalama %80'i elektrikli aletlerce tüketiliyor. Enerji etiketi, bir cihazı yıllık enerji tüketimi bazında **A, B, C, D, E, F ve G** harfleriyle ifade edilen 7 grupta sınıflandırılmaktadır. **A** harfi en düşük enerji tüketimini işaret eder. **A** sınıfı elektrikli aletler ortalama %45 daha az enerji tüketirler. Bu nedenle elektrikli aletleri satın alırken en az enerji tüketenleri tercih etmemiz gerekir.



# BOŐA AKAN HER DAMLA, ÇEVRENİN VE PARANIN YOK OLMASIDIR!

Damlayan musluklar hemen tamir ettirilmelidir. Musluklardan damlayan su saatte ortalama 12 litre suyun boőa akması demektir. Saniyede 1 damla damlatan musluktan yılda yaklaşık 9000 litre su kaybı olur. Bu ise bulaşık makinesinin 6 ay boyunca her gün çalışması demektir.



# GEREKSİZ AYDINLATMADAN KAÇINMALIYIZ.

Avizde birkaç tane ampul kullanmak yerine tek ve büyük ampul kullanmak enerji tasarrufu sağlar.

