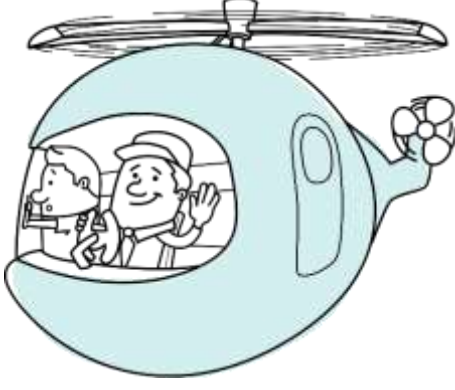


EŞ SESLİ (SESTEŞ) KELİMELER



1 000

bin

Yazılışları ve okunuşları aynı, anlamları farklı kelimelere **eş sesli (sesteş) kelimeler** denir.

Örnek: Helikoptere bindim.

Yüzer yüzer **bine** kadar saymayı öğrendim.

Bu cümlelerde koyu renkle yazılı sözcüklerin anlamları farklıdır. Birinci cümlede **"bin"**, bir taşıtta yer almak anlamında iken ikinci cümlede **"bin"** sayı anlamındadır.

Aşağıdaki cümleleri inceleyelim. Cümlelerde geçen sesteş sözcüğün farklı anlamıyla bir başka cümle kurup noktalı yerlere yazalım.

❖ Bahçeye **gül** ektik.

.....

❖ Son kullanma tarihi geçmiş yiyecekleri **alma** .

.....

❖ Havuzda **yüzdüm**.

.....

❖ Babam fidan dikmek için toprağı **kazmaya** başladı.

.....

❖ Kitaptaki şiiri defterine **yaz**.

.....

❖ Fırından üç **ekmek** aldım.

.....

Aşağıda verilen eş sesli sözcüklerin farklı anlamlarıyla birer cümle kurunuz.

el

sağ

yaş

kaz

ben

ocak

at

aç

yol

in

Aşağıda verilen soruların doğru cevaplarını işaretleyiniz.

1-"Bahçeden pembe gül topladım." cümlesinde hangi kelime eş seslidir?

- A) gül B) topladım C) bahçeden D) pembe

2-"Fırından taze ekmek aldım." cümlesinde eş sesli kelime hangisidir?

- A) aldım B) ekmek C) taze D) fırın

3-"Tatilde saz kursuna gitmek istiyorum." cümlesinde eş sesli kelime hangisidir?

- A)tatilde B) gitmek C) saz D) kurs

4-Aşağıdaki kelimelerden hangisi eş seslidir?

- A) silgi B) defter C) dolu D) ödev

5-Aşağıdaki kelimelerin hangisinin eş seslisi vardır?

- A) dere B) deniz C) göl D) çay

6-Aşağıdaki kelimelerin hangisinin eş seslisi yoktur?

- A) yaz B) iç C) kitap D) kara

7-Aşağıdaki kelimelerin hangisinin eş seslisi vardır?

- A) bel B) sandalye C) ağaç D) orman

8-Aşağıdaki kelimelerin hangisinin eş seslisi vardır?

- A) kömür B) satır C) kaşık D) düğme

9-"Ablamın elleri çok üşümüş." cümlesinde eş sesli kelime hangisidir?

- A)ablamın B) üşümüş C) elleri D) çok

10-"Çiçek saksılarını pencerenin önüne diz." cümlesinde eş sesli kelime hangisidir?

- A)diz B) pencerenin C) saksılarını D) önüne